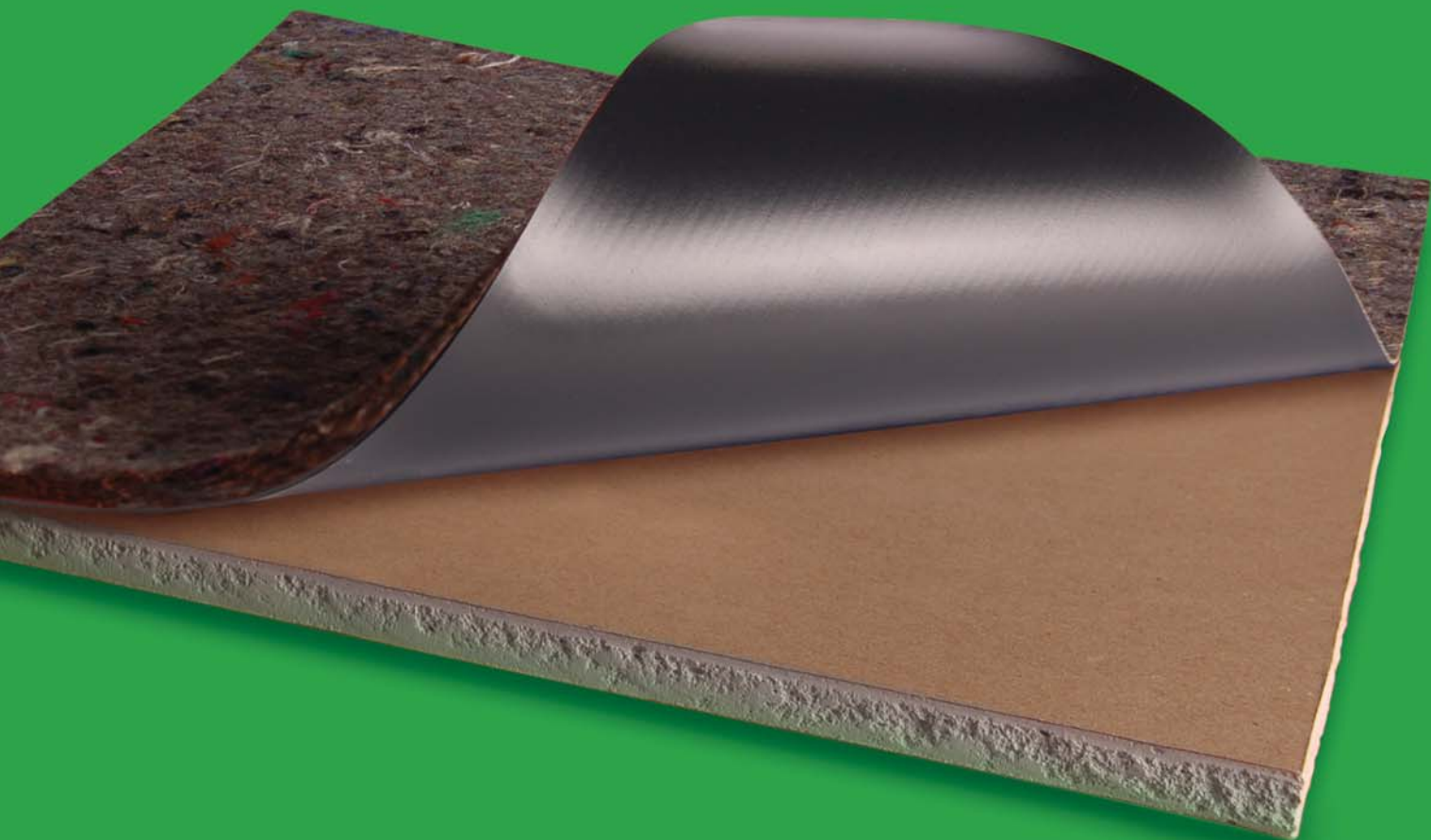


ACUSTICA CIVILE



JETPHON PLUS

Lastra in gesso rivestito accoppiato a fibre sintetiche e naturali e
PVC flessibile, plastificato e additivato con cariche minerali

JETPHON e JETPHON PLUS

JETPHON è una lastra in gesso rivestito accoppiato a fibre riciclabili al 100% di cui il 60% fibre sintetiche e il 40% fibre naturali.

JETPHON PLUS è una lastra in gesso rivestito accoppiato a PVC flessibile plastificato e additivato con cariche minerali e fibre riciclabili al 100% di cui il 60% fibre sintetiche e il 40% fibre naturali.

JETPHON PLUS trova applicazione nelle riqualificazioni acustiche in aderenza di pareti in muratura con poca massa, garantendo elevate prestazioni con un minimo ingombro.



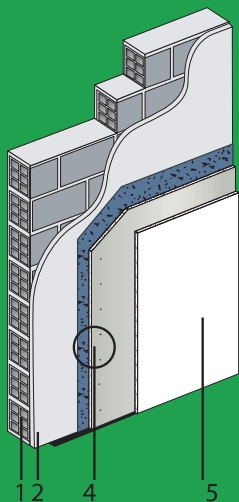
CARATTERISTICHE TECNICHE

- Larghezza: 1200 mm
- Lunghezza: 2000/3000 mm
- Spessore: 19 mm
- Peso per m²: 10,5 kg
- Rigidità dinamica: 22,7 MN/m³
- Conducibilità termica: λ 0,042 W/m° K
- Facilità di taglio con cutter

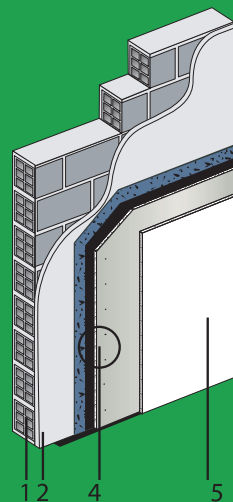
CARATTERISTICHE TECNICHE

- Larghezza: 1200 mm
- Lunghezza: 2000/3000 mm
- Spessore: 21,2 mm
- Peso per m²: 14,7 kg
- Rigidità dinamica: 22,7 MN/m³
- Conducibilità termica: λ 0,042 W/m° K
- Facilità di taglio con cutter

RIQUALIFICAZIONE ACUSTICA DI PARETI IN ADERENZA



- 1 MURATURA sp. 80 mm
- 2 INTONACO sp. 10 mm
- 3 **LASTRA JETPHON sp. 19 mm**
- 4 LASTRA GESSO RIVESTITO sp. 13 mm INCOLLATA



- 1 MURATURA sp. 80 mm
- 2 INTONACO sp. 10 mm
- 3 **LASTRA JETPHON PLUS sp. 21,2 mm**
- 4 LASTRA GESSO RIVESTITO sp. 13 mm INCOLLATA

INDICAZIONI DI POSA

Incollaggio a stesura con spatola dentata quando il supporto lo permette, in caso contrario l'applicazione deve avvenire mediante fissaggio meccanico. Nei casi più critici si prevede l'incollaggio di una ulteriore lastra gesso rivestito a giunti sfalsati.